

小口径地盤補強材専用
押し込み型プラスチック鋼管キャップ

鋼管プラキヤップTM

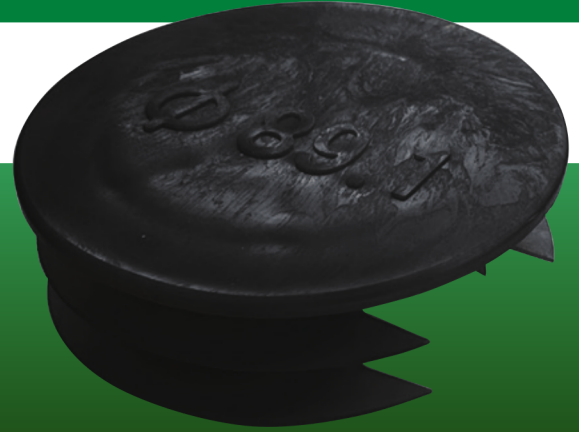
実用新案登録 登録新案第3246593号

内ゴマ(片・両)対応

回転金具を鋼管の内面に取り付けている場合にも使用できます。

経済性 作業性 確実性

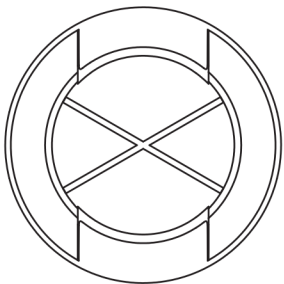
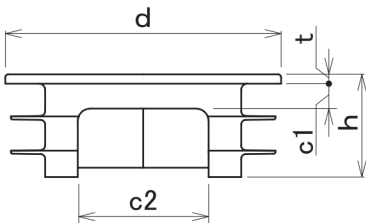
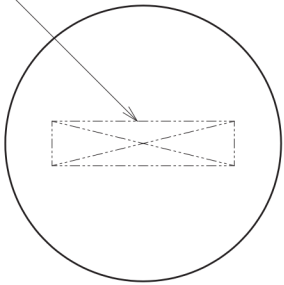
- 無溶接
- 樹脂の反発力で固定するため、鋼管の肉厚違いを気にすることなく施工可能
- 鋼管頭が地面下でも、手が届けば用具不要で設置可能



材質:LDPE(ポリエチレン樹脂)

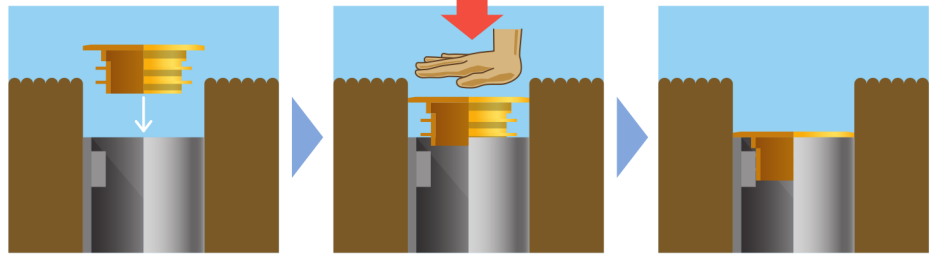
形状

サイズ表示凸0.5mm



使用方法

鋼管に合わせて鋼管プラキヤップを置き、手で奥まで押し込んで装着します。



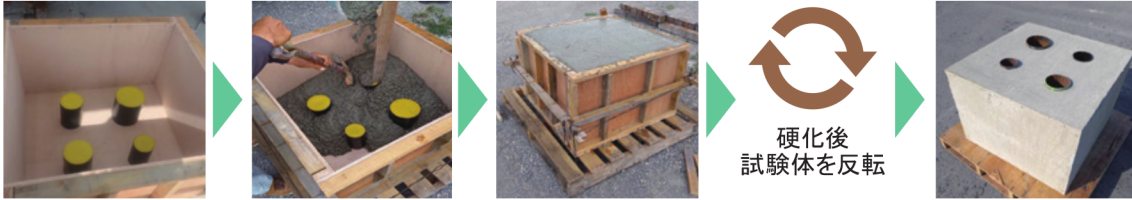
ラインナップ

呼称	適応鋼管(mm)		寸法(mm)					入数
	外径	肉厚	d	h	t	c1	c2	
φ89.1	φ89.1	2.8~4.2	88.6	33	3	8	42	100
φ101.6	φ101.6	3.2~5.0	101.1	33	3	8	42	100
φ114.3	φ114.3	3.2~4.5	113.8	33	3	8	42	100
φ139.8	φ139.8	3.6~4.5	139.3	33	3	8	42	50

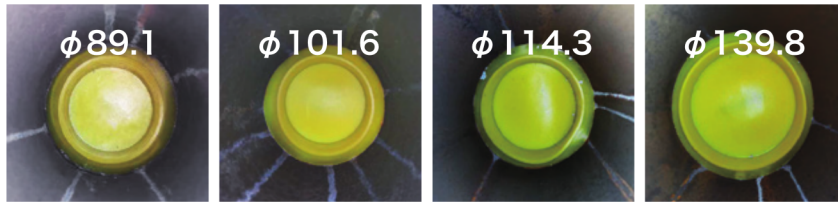
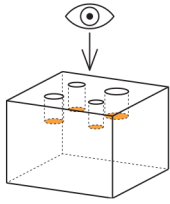
製品仕様は予告なく変更する場合がありますので予めご了承ください。

安心設計

コンクリート打設試験にてモレがないことを実証済み



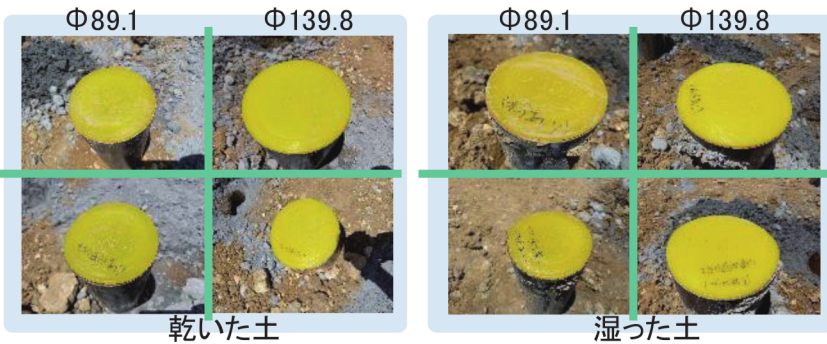
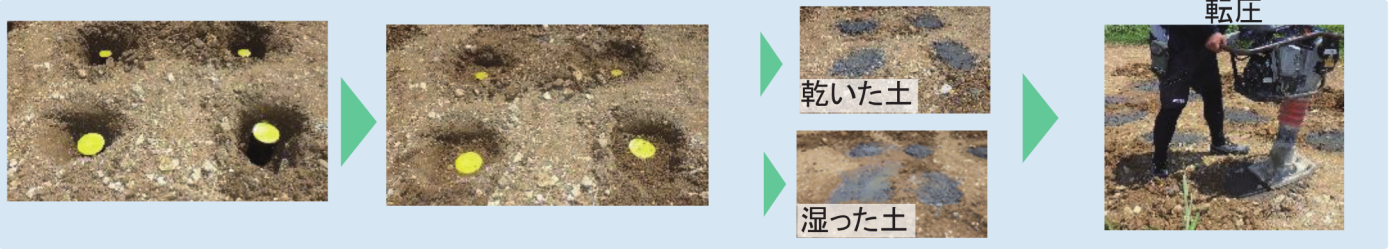
試験型枠サイズ: W700mm×D700mm×H500mm。型枠内に鋼管プラキャップを装着した鋼管φ89.1、φ101.6、φ114.3、φ139.8を設置。普通コンクリートを打設。



鋼管プラキャップに破損なし。鋼管内部へのコンクリート漏れは確認されず

ランマー試験にて耐久性を確認済み

ランマー転圧の条件: キャップ状: 碎石厚100mm。試験体: φ89.1、φ139.8にて試験。



転圧後、掘り起こして割れを確認

ランマー転圧をしても鋼管プラキャップには
ワレ・ヒビの発生なし